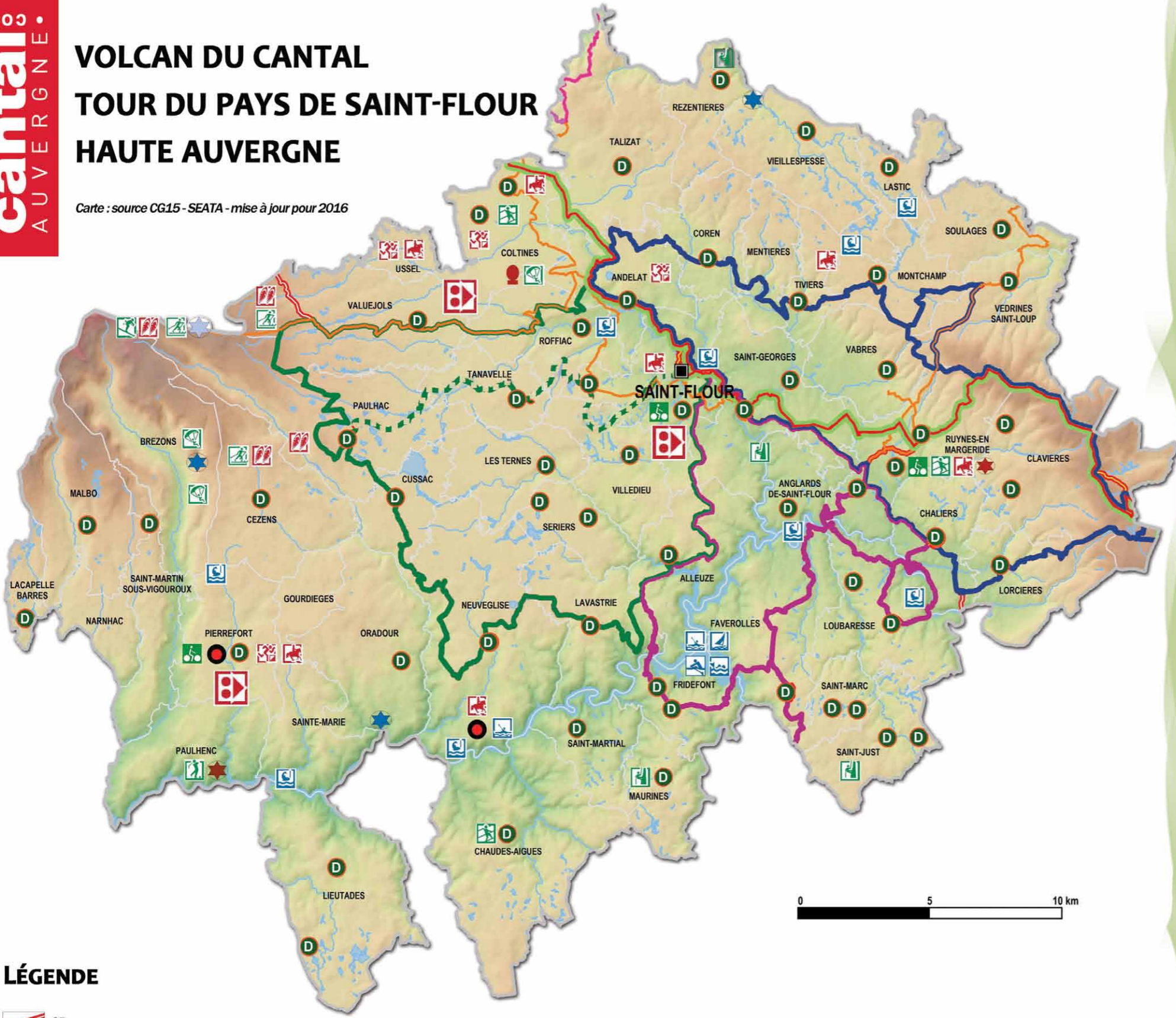


VOLCAN DU CANTAL TOUR DU PAYS DE SAINT-FLOUR HAUTE AUVERGNE

Carte : source CG15 - SEATA - mise à jour pour 2016



LÉGENDE

- | | | | |
|--|-------------------------------------|------------------------|------------------------------|
| GR | DEPART SENTIERS DE PETITE RANDONNEE | PARCOURS D'ORIENTATION | TRAINEAU |
| GRP | CENTRES OU FERMES EQUESTRES | MONTGOLFIERE | TIR A L'ARC |
| BOUCLE DES GORGES DE LA TRUYÈRE | GOLF | TYROLIENNE GEANTE | BASE DE CANOE |
| BOUCLE DES MONTS DE LA MARGERIDE | SITE NATUREL D'ESCALADE | ZONES NORDIQUES | BASE DE VOILE |
| BOUCLE DU TOUR DE LA PLANEZE | VIA CORDA | RAQUETTES | PECHE AAPPMA |
| PISTE EQUESTRE | PARCOURS AVENTURE | SKI ALPIN | CANYONING |
| VIA ARVERNA | AIRE D'ENVOL PARAPENTE | | AVIRON |
| GRANDE TRAVERSEE DU MASSIF CENTRAL A VTT | | | LIEUX DE BAINNADE SURVEILLES |
| ESPACE VTT FFC | | | |
| DEPART DES BOUCLES DE CYCLOTOURISME | | | |

GRP PAYS DE SAINT-FLOUR HAUTE AUVERGNE

Avec un diamètre d'environ 70 km, le volcan cantalien est l'un des plus importants d'Europe. Lentement érodée, cette région montagneuse est devenue un immense pâturage d'altitude. Plus à l'Est, perchée sur son promontoire en basalte, Saint-Flour, cité d'Art et d'Histoire, témoigne d'une prospérité passée. La ville s'ouvre vers des sites naturels variés qu'il s'agisse des Monts de la Margeride, vaste massif granitique, des gorges de la Truyère ou de la Planèze de Saint-Flour, haut plateau volcanique.

- 3 boucles sont à parcourir :
- **Tour de la Planèze (114 km)** : un parcours sur le plateau volcanique avec en toile de fond les Monts du Cantal
 - **Les monts de la Margeride (100km)** : au cœur du massif forestier, le parcours est aussi panoramique et atteint le point culminant du Mont Mouchet (1 497m)
 - **Les Gorges de la Truyère (100 km)** : une immersion nature ponctuée de découvertes patrimoine telles que le viaduc de Garabit ou les ruines féodales du château d'Alleuze.
- Des variantes sont possibles pour des randonnées sur 2 à 4 jours.

Dates de praticabilité : du printemps à l'automne sauf en cas de neige sur les zones d'altitude (Planèze et Massif de la Margeride)

Cartes IGN de référence : 2535 O, 2535 E, 2536 O, 2536 E, 2635 O, 2636 O

Plus d'information sur le secteur (hébergements, activités de plein air, guides accompagnateurs...) ou l'organisation de votre séjour :



OFFICE DE TOURISME
DES PAYS DE SAINT-FLOUR
Tel. 04 71 60 22 50
www.pays-saint-flour.fr

Accès :
Par l'autoroute A72 et A75 - environ 2h30 de Lyon
Gare SNCF Saint-Flour Chaudes-Aigues

Pour aller plus loin : conseils, sécurité, gps, rando 3D, balisage, idées rando et balades à la journée...
www.rando.cantal.fr



ORGANISEZ VOTRE RANDONNÉE

Boucle des Monts de la Margeride (6 jours, variantes plus courtes)



INFORMATIONS : OFFICE DE TOURISME
DES PAYS DE SAINT-FLOUR Tél. 04 71 60 22 50
mail : info@pays-saint-flour.fr
www.pays-saint-flour.fr
Informations mises à jour en Mars 2023

Temps	Km	Localités	Gîte d'étape	Hôtel	Chambre d'hôtes	Camping	
		SAINT-FLOUR	●(Groupe)	●	●	●	Nombreux hôtels, 2 campings, 1 chambre d'hôtes, 1 gîte de groupe Consultez l'Office de Tourisme 04 71 60 22 50
5h15	21,5	MENTIERES	●				Gîte Bouygues Guy et Odile 04 71 60 38 51
5h25	21,7	TRAILUS (à 1 h du GR par la liaison)	●		●		Gîte d'étape & chambres d'hôtes Les Volpilières 04 71 23 48 31 ; Chambre d'hôtes L'Oustar de Tournini 04 71 23 46 42
	3	RUYNES EN MARGERIDE (à 45min par la liaison)	●			●	Gîte de groupe Les Aygues 04 71 73 25 83 Camping Le Petit Bois (Emplacements, chalets et huttes) 04 71 23 42 26
7h30	29,7	PAULHAC-EN-MARGERIDE	●	●			1 hôtel & gîte 04 66 31 73 46
	11	LORCIERES (hors GR à 2h45)				●	Camping à la ferme El Cortijo 04 71 23 42 41
0h45	3	LA BESSE			●		Chambre d'hôtes Siquier 04 71 23 48 80
	8,8	PRAT-LONG (hors GR à 1h25)	●				Gîte d'étape Le Relais de la Truyère 06 35 22 61 62
3h55	15,5	SAINT-GEORGES (hors GR à 30min, 2km)		●			Hôtel le Bout du Monde 04 71 60 15 84
1h10	4,5	SAINT-FLOUR	●(Groupe)	●	●	●	Nombreux hôtels, 2 campings, 1 chambre d'hôtes, 1 gîte de groupe Consultez l'Office de Tourisme Tél. 04 71 60 22 50

Boucle des Gorges de la Truyère (5 jours, variantes plus courtes)

Temps	Km	Localités	Gîte d'étape	Hôtel	Chambre d'hôtes	Camping	
		SAINT-FLOUR	●(Groupe)	●	●	●	Nombreux hôtels, 2 campings, 1 chambre d'hôtes, 1 gîte de groupe Consultez l'Office de Tourisme 04 71 60 22 50
5h15	20,5	GRANDVAL	●		●		Chambres d'hôtes Le Grand Val 04 71 23 83 26 ou 06 87 19 52 06
1h35	3	FRIDEFONT	●		●	●	Gîte d'étape + chambres d'hôtes + camping à la ferme "Ferme des deux vallées" 04 71 23 56 10 Chambre d'hôtes "Ferme Guilbot" 04 71 23 51 72 ou 06 86 15 81 26 Camping municipal 06 77 24 22 29 ; Chambre d'hôtes "Le Belvédère de Mallet" 04 71 23 57 00 (hors circuit à 2,9km)
3h35	14	SAINT-JUERY					
	11,5	FOURNELS (hors GR à 45min)	●	●			Gîte d'étape 04 66 48 48 48 ; Hôtel Les Hameaux de Lozère 04 48 97 97 00
2h45	11	ALBARET-LE-COMTAL					
3h15	13	FAVEROLLES		●	●	●	Hôtel Le relais des sites 04 71 23 47 80 ; Chambre d'hôtes Combes Nelly 04 71 23 45 90 ; Camping municipal 04 71 73 70 11
1h45	7	GARABIT		●			Hôtel Le beau site 04 71 23 41 46 ; Hôtel Le Garabit hôtel 04 71 23 42 75
	6,2	LA BESSAIRE (hors GR à 1h30min)			●		Chambre d'hôtes Auberge paysanne Valaix 04 71 73 71 11 ; chambres d'hôtes Brigitte André 04 71 73 71 01 ou 06 34 29 57 70
1h05	4,2	VALADOUR					
45min	3	LOUBARESSÉ			●		Chambre d'hôtes Sylvie Jouve 04 71 73 73 03
1h15	5	CHALIERS (La Besse, hors GR, 30 mn)			●		Chambre d'hôtes Siquier 04 71 23 48 80
		PRAT-LONG (hors GR, 10 mn)	●				1 gîte d'étape Le relais de la Truyère 04 71 20 58 56
2h10	15	SAINT-GEORGES (hors GR, Moulin de Saint-Michel à 30min, 2km)		●			Hôtel/Restaurant le Bout du Monde 04 71 60 15 84
1h10	4	SAINT-FLOUR	●(Groupe)	●	●	●	Nombreux hôtels, 2 campings, 1 chambre d'hôtes, 1 gîte de groupe Consultez l'Office de Tourisme 04 71 60 22 50

Boucle du Tour de la Planèze (4 jours, variante plus courte)

Temps	Km	Localités	Gîte d'étape	Hôtel	Chambre d'hôtes	Camping	
		SAINT-FLOUR	●(Groupe)	●	●	●	Nombreux hôtels, 2 campings, 1 chambre d'hôtes, 1 gîte de groupe Consultez l'Office de Tourisme 04 71 60 22 50
4h30	17,5	GRANDVAL (hors GR à 45 min, 3km)	●		●		Chambres d'hôtes Le Grand Val 04 71 23 83 26 ou 06 87 19 52 06
3h40	14	NEUVEGLISE		●		●	Hôtel/restaurant Le Relais de la Poste 04 71 23 82 32 ; Camping Sérenpidité 06 52 08 81 48 ; Camping à la ferme «Au pré des yourtes» 06 84 04 11 68
4h20	16,5	PAULHAC			●		Chambre d'hôtes La Frêneiraie 04 71 73 09 38
		"Hors GR variante sud par Tanavelle (permet de rejoindre St-Flour en une étape, 23km / 5h45) GR4 pour Col de Prat de Bouc, 6km / 2h"	●				
4h15	16,5	VALUEJOLS		●	●	●	Gîte d'étape municipal 04 71 73 23 71
5h10	20,5	SAINT-FLOUR	●(Groupe)	●	●	●	Nombreux hôtels, 2 campings, 1 chambre d'hôtes, 1 gîte de groupe Consultez l'Office de Tourisme 04 71 60 22 50